

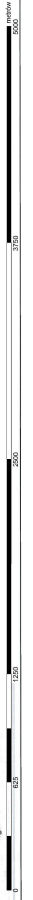
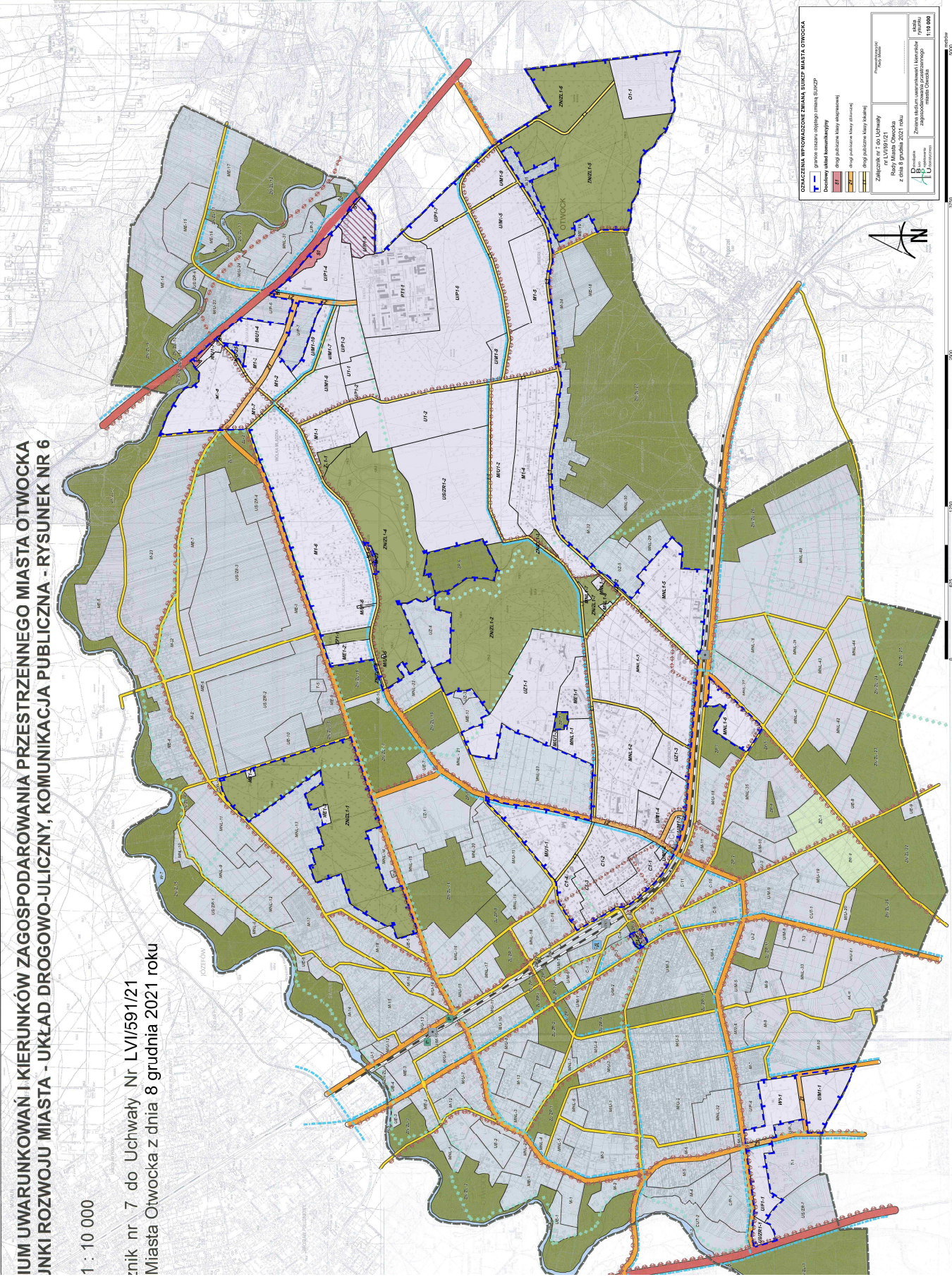
**PLAN UWARUNKOWAŃ I KIERUNKÓW ZAGOSPODAROWANIA PRZESTRZENNEGO MIASTA OTWOCKA
 W ZWIĄZKU Z PLANEM ROZWOJU MIASTA - UKŁAD DROGOWO-ULICZNY, KOMUNIKACJA PUBLICZNA - RYSUNEK NR 6**

1 : 10 000

Plan nr 7 do Uchwały Nr LVI/591/21
 Miasta Otwocka z dnia 8 grudnia 2021 roku

LEGENDA

- granicza miasta Otwocka
- dotychczasowy układ komunikacyjny
- drogi ekspresyjne/szybkie ruchu przyspieszonego
- drogi aborcze
- wybrane drogi lokalne
- linia kolejowa
- stacja kolejowa
- przystanek kolejowy
- parking P&R
- drogocentricz autobusowy
- trasy autobusowe
- ścieżki rowerowe
- ścieżki pieszo-rowerowe
- ścieżki spacerowe
- ścieżki rowerowe
- stopy przydrożowe
- wydzienia funkcjonalno - przestrzenne
- granice wydzienia (zgodnie z planem nr 5)



ODMOWIENIA WPROWADZENIE ZMIANA PLANU MIASTA OTWOCKA

Dotychczasowy układ komunikacyjny

- dotychczasowy układ komunikacyjny
- drogi ekspresyjne/szybkie ruchu przyspieszonego
- drogi aborcze
- wybrane drogi lokalne
- linia kolejowa
- stacja kolejowa
- przystanek kolejowy
- parking P&R
- drogocentricz autobusowy
- trasy autobusowe
- ścieżki rowerowe
- ścieżki pieszo-rowerowe
- ścieżki spacerowe
- stopy przydrożowe

Załącznik nr 7 do Uchwały
 Rady Miasta Otwocka
 z dnia 8 grudnia 2021 roku

Plan nr 7 do Uchwały
 Miasta Otwocka z dnia 8 grudnia 2021 roku

1 : 10 000

ARCHIPLAN

Biuro Architektury i Urbanistyki

ul. ...

...